

# Μνημείο Ηρακλείου

Ιερός Ναός Αγίου Μηνά και Παντάνασσας, Ηράκλειο Κρήτης



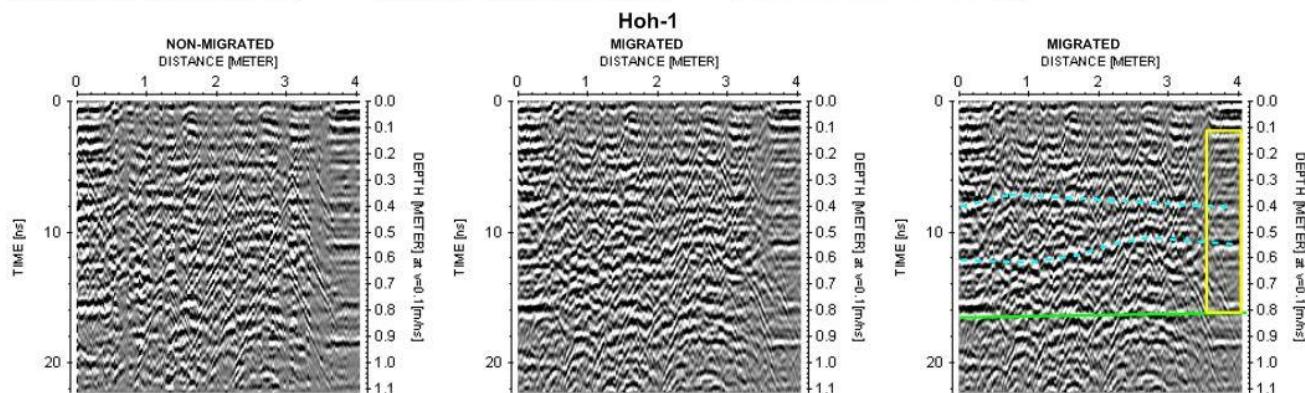
**Δίκλιτος καμαροσκεπής με ημικυλινδρικές καμάρες ναός, με ιδιαιτερότητες ως προς τις οικοδομικές φάσεις (ενετική, οθωμανική, νεώτερη)**

1. Σπουδαιότητα : Ιδιαίτερη κοινωνική αξία για την πόλη του Ηρακλείου, **αποτελέσει την πρώτη Μητρόπολη της πόλης.**
2. Επισκεψιμότητα : Προσβάσιμο στο κοινό (με ιδιαιτέρως αξίας ακίνητα και κινητά εκθέματα), περιστασιακά λειτουργεί και ως ιερός ναός.
3. Τυπολογία : Ιδιαίτερης μορφής, αποτελούμενο από τρεις επιμέρους οικοδομικές φάσεις (κατασκευή βόρειου κλίτους την περίοδο της ενετοκρατίας, κατασκευή νότιου κλίτους την περίοδο της τουρκοκρατίας, κατασκευή ψευδονάρθηκα, κωδωνοστασίου κ.ά. κατά τα νεώτερα χρόνια).
4. Κατασκευαστικό σύστημα : Δίκλιτος καμαροσκεπής ναός, με ύπαρξη σταυροθολίου στον ψευδονάρθηκα. Παρουσιάζει ενδιαφέρον ως προς την ευμενή ή δυσμενή επιρροή των επιμέρους οικοδομικών φάσεων, στη συμπεριφορά του μνημείου.
5. Κατασκευαστική Παθολογία : Καλή γενικά, κατάσταση διατήρησης.

### 3<sup>Η</sup> ΠΕΡΙΠΤΩΣΗ ΜΝΗΜΕΙΟΥ (ΒΥΖΑΝΤΙΝΟΣ ΝΑΟΣ ΑΓΙΟΥ ΜΗΝΑ & ΠΑΝΤΑΝΑΣΣΑΣ / ΗΡΑΚΛΕΙΟ ΚΡΗΤΗΣ)

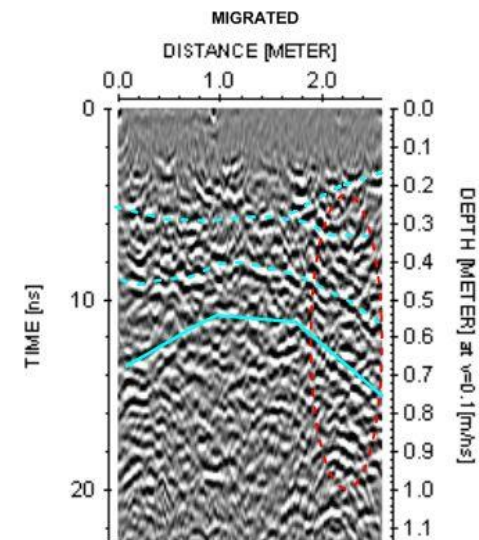
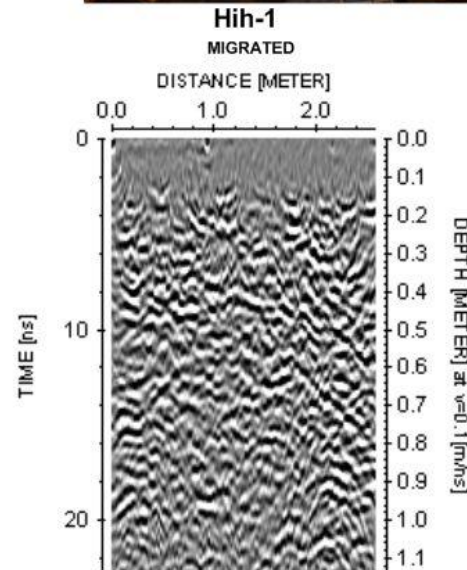
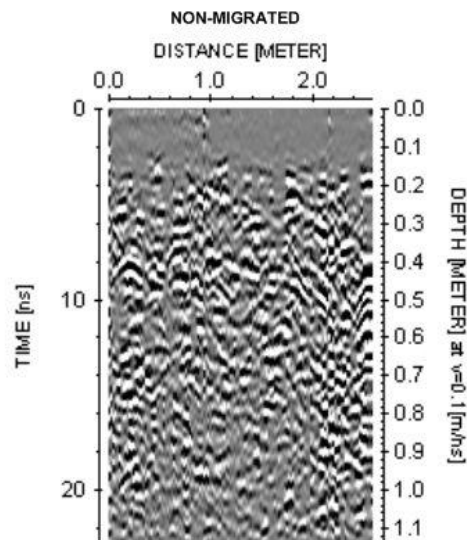
Μετά το πέρας της διαδικασίας της αποτύπωσης και της σύνταξης των ψηφιακών σχεδίων, πραγματοποιήθηκε εφαρμογή με γεωραντάρ σε επιλεγμένες θέσεις και περιοχές, προκειμένου να προσδιοριστούν επιπλέον στοιχεία της τοιχοδομής κ.ά.

Τομή Hoh-1



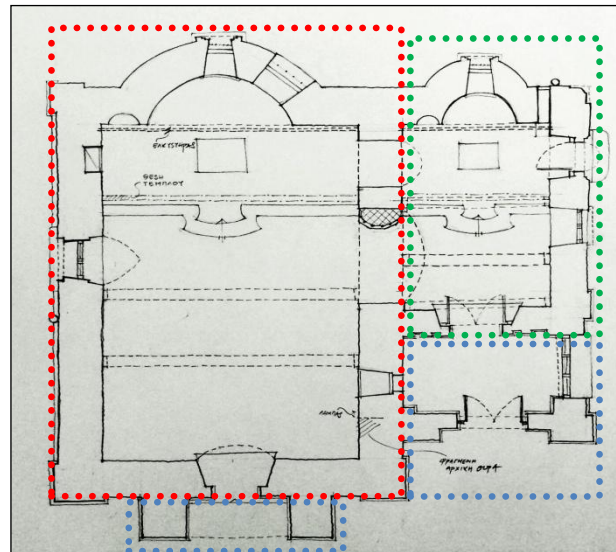
### 3<sup>η</sup> ΠΕΡΙΠΤΩΣΗ ΜΝΗΜΕΙΟΥ (ΒΥΖΑΝΤΙΝΟΣ ΝΑΟΣ ΑΓΙΟΥ ΜΗΝΑ & ΠΑΝΤΑΝΑΣΣΑΣ / ΗΡΑΚΛΕΙΟ ΚΡΗΤΗΣ)

Τομή Hih-1



### 3<sup>η</sup> ΠΕΡΙΠΤΩΣΗ ΜΝΗΜΕΙΟΥ (ΒΥΖΑΝΤΙΝΟΣ ΝΑΟΣ ΑΓΙΟΥ ΜΗΝΑ & ΠΑΝΤΑΝΑΣΣΑΣ / ΗΡΑΚΛΕΙΟ ΚΡΗΤΗΣ)

Πρόκειται για μνημείο, με επιμέρους οικοδομικές φάσεις : Η πρώτη (βόρειο κλίτος) ανάγεται στην περίοδο της Ενετοκρατίας (1211-1669), η δεύτερη (νότιο κλίτος) στα πρώτα χρόνια της τουρκοκρατίας (1669-1777), ενώ η τρίτη (ψευδονάρθηκας) στις αρχές του 2<sup>ου</sup> αιώνα (1900-1901). Ως σύνολο θα μπορούσε να ενταχθεί στην κατηγορία του δίκλιτου καμαροσκεπούς με ημικυλινδρικές καμάρες, ναού.

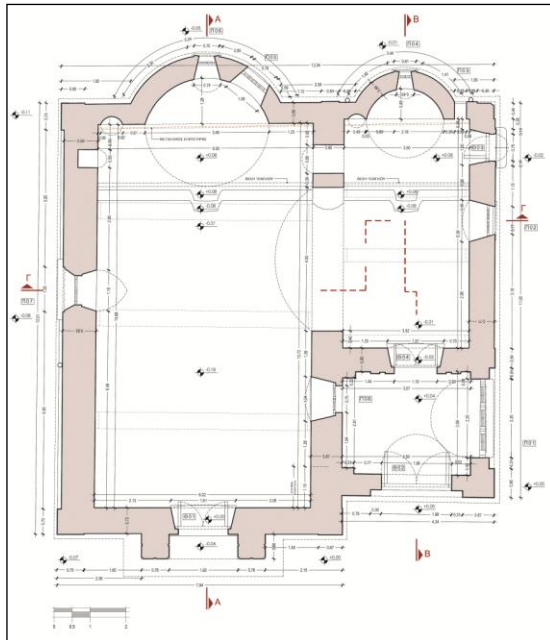


- Ενετική φάση
- Οθωμανική φάση
- Νεώτερη φάση

Σκαρίφημα επιτόπου αποτύπωσης  
του μνημείου  
(Θ. Παλαντζάς – Κ. Κουκουζή  
Σεπτέμβριος 2015)

### 3<sup>η</sup> ΠΕΡΙΠΤΩΣΗ ΜΝΗΜΕΙΟΥ (ΒΥΖΑΝΤΙΝΟΣ ΝΑΟΣ ΑΓΙΟΥ ΜΗΝΑ & ΠΑΝΤΑΝΑΣΣΑΣ / ΗΡΑΚΛΕΙΟ ΚΡΗΤΗΣ)

#### Σύνταξη σχεδίων αποτύπωσης και παθολογίας μνημείου



### 3<sup>η</sup> ΠΕΡΙΠΤΩΣΗ ΜΝΗΜΕΙΟΥ (ΒΥΖΑΝΤΙΝΟΣ ΝΑΟΣ ΑΓΙΟΥ ΜΗΝΑ & ΠΑΝΤΑΝΑΣΣΑΣ / ΗΡΑΚΛΕΙΟ ΚΡΗΤΗΣ)

#### Σύνταξη σχεδίων αποτύπωσης και παθολογίας μνημείου

